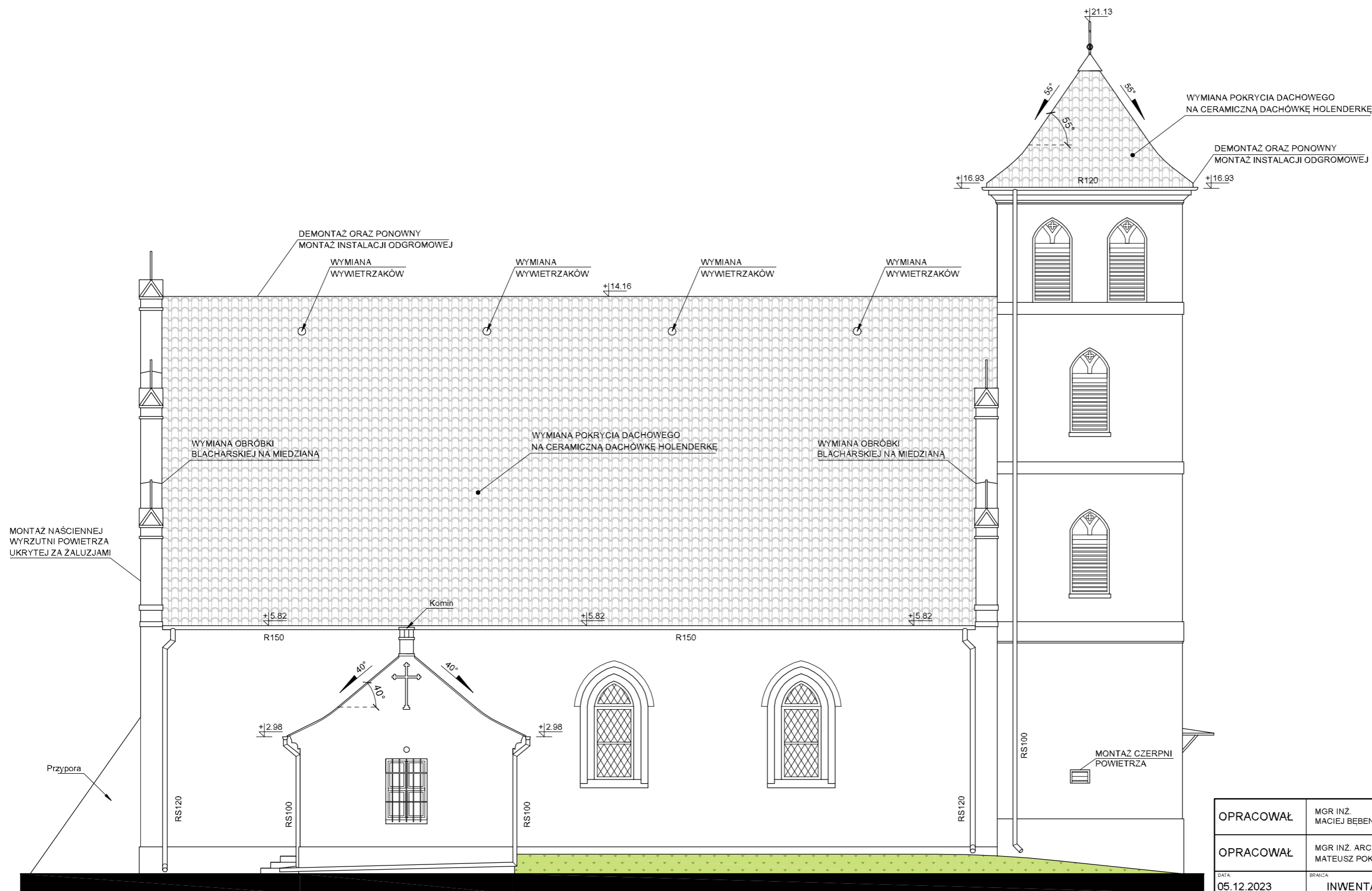


ELEWACJA PÓLNOČNA PROJEKT

SKALA 1:100

A-4



OPRACOWAŁ	MGR INŻ. MACIEJ BEBEN	UPRAWNIENIA W SPEC. KONSTRUKCYJNO-BUD. NR KUP/0045/PWBkb/21	PODPIS
OPRACOWAŁ	MGR INŻ. ARCH. MATEUSZ POKSIŃSKI	-	PODPIS
DATA	05.12.2023		
BRANŻA	INWENTARYZACJA		
OBIEKT	KOŚCIÓŁ W NOWYM TARGU POD WEZWANIEM ŚW. ROCHA		
ADRES INWESTYCJI	DZ. NR 118, OBREB 0008 NOWY TARG GM. STARY TARG, JEDN. EWID. 221604_2		
INWESTOR	PARAFIA ŚW. SZYMONA I JUDY TADEUSZA W STARYM TARGU		
NACZNA RYSOWNI	ELEWACJA PÓLNOČNA PROJEKT		NR RYSOWNI
			A-4

SKALA:
1:100